

SALUS[®] CONTROLS

Uniwersalna bramka internetowa
Model: UGE600

V 2020



UWAGA! Nie używać koordynatora COT0RF razem z UGE600.

Instrukcja obsługi

DYSTRYBUTOR SALUS CONTROLS:
QL CONTROLS Sp. z o.o., Sp. k.
ul. Rolna 4,
43-262 Kobielice,
Polska

Importer:
SALUS Controls Plc
Units 8-10 Northfield Business Park
Forge Way, Parkgate, Rotherham
S60 1SD, United Kingdom



www.salus-controls.pl

SALUS Controls wchodzi w skład Computime Group Limited
Zgodnie z polityką rozwoju produktów, SALUS Controls plc zastrzega sobie prawo do zmiany specyfikacji, wzornictwa, oraz materiałów użytych do produkcji, wykazanych w niniejszej instrukcji bez wcześniejszego powiadomienia.

Wprowadzenie

Bramka internetowa UGE600 jest elementem koordynującym pracę urządzeń systemu Smart Home. UGE600 daje możliwość bezprzewodowego sterowania wszystkimi sparowanymi z nią urządzeniami przy pomocy smartfona lub komputera z dostępem do Internetu. Z bramką UGE600 można połączyć do 100 urządzeń.

Zgodność produktu

Dyrektywy UE: 2014/30/EU, 2014/35/EU, 2014/53/EU i 2011/65/EU.
Pełne informacje dostępne są na stronie internetowej www.saluslegal.com

Bezpieczeństwo

Używać zgodnie z regulacjami obowiązującymi w danym kraju oraz na terenie UE. Urządzenie należy użytkować zgodnie z przeznaczeniem, nie dopuszczając do jego zawilgocenia. Produkt wyłącznie do użytku wewnątrz budynków. Instalacja musi zostać przeprowadzona przez wykwalifikowaną osobę, zgodnie z zasadami obowiązującymi w danym kraju oraz na terenie UE.

Opis działania UGE600



- UGE600 pracuje w trybie lokalnym, bez połączenia z siecią LAN (Offline)



- Sieć ZigBee otwarta, wyszukiwanie urządzeń



- UGE600 pracuje w trybie lokalnym, połączona z siecią LAN (Offline)



- Identyfikacja sparowanych urządzeń

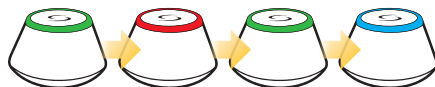


- UGE600 pracuje w trybie zdalnym, połączona z Internetem (Online)

Instalacja w trybie zdalnym (Online)

(z Internetem za pomocą aplikacji SALUS Smart Home)

1 Uruchom

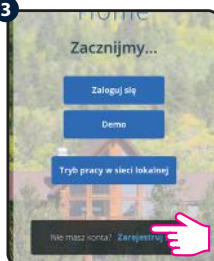


2 Urządzenie należy używać z aplikacją SALUS Smart Home.

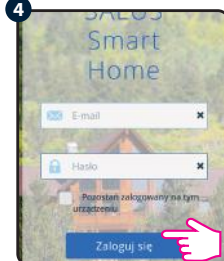


SALUS Smart Home

3

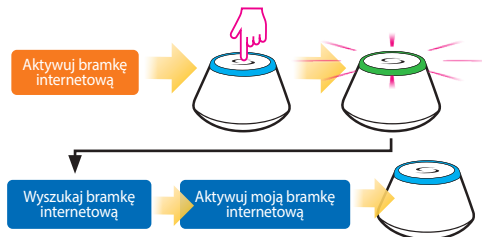


4



Zarejestruj się, stwórz konto i zatwierdź je.
Następnie zaloguj się.

5 Postępuj zgodnie z instrukcjami wyświetlanymi na ekranie.



6 **Sukces!** Udało się podłączyć bramkę internetową UGE600.

Naciśnij , żeby powrócić do głównego menu.

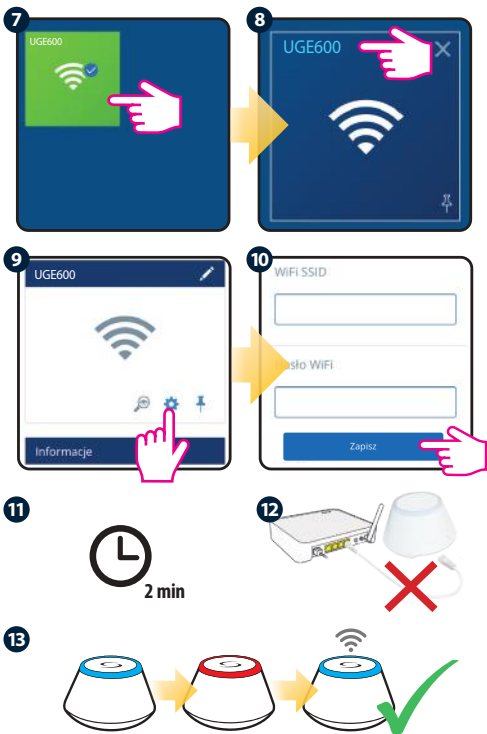
Łączenie UGE600 poprzez WiFi (opcjonalnie)

Dodaj bramkę internetową UGE600 poprzez aplikację, za pomocą kabla Ethernet (kroki 1 - 6). Stwórz połączenie WiFi (kroki 7 - 13). Po zapisaniu ustawień poczekaj 2 minuty, po tym czasie możesz wyjąć kabel Ethernet.

WiFi SSID: nazwa Twojej sieci bezprzewodowej

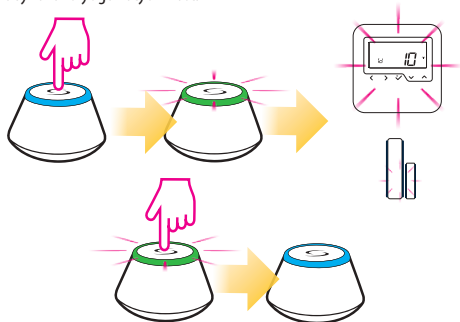
WiFi Password: hasło Twojej sieci bezprzewodowej

Uwaga: Połączenie WiFi może być mniej stabilne od połączenia poprzez przewód Ethernet.



Identyfikacja sparowanych urządzeń

Aby sprawdzić, które urządzenia są sparowane z Twoim systemem Smart Home, wciśnij przycisk na bramce UGE600. Gdy na bramce miga zielona dioda - na każdym poprawnie sparowanym urządzeniu pojawi się odpowiednia informacja. Poczekaj 10 minut, aby proces zakończył się automatycznie lub wciśnij ponownie przycisk na bramce UGE600, aby zakończyć go natychmiast.



Instalacja w trybie lokalnym (Offline)

(bez połączenia z Internetem)

1 Uruchom



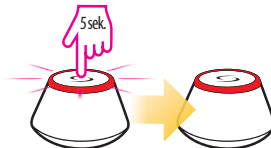
2



- 3** Aby rozpocząć parowanie UGE600 z urządzeniami systemu Smart Home - wciśnij i przytrzymaj przycisk na UGE600 przez 5 sekund - czerwona dioda zacznie migać, co oznacza, że sieć ZigBee jest "otwarta", gotowa na parowanie z innymi urządzeniami.

Uwaga: Aby dowiedzieć się, jak zsynchronizować poszczególne urządzenia systemu Smart Home z UGE600 - należy odnieść się do instrukcji obsługi danego modelu.

- 4** Gdy wszystkie urządzenia systemu Smart Home zostaną dodane, zamknij sieć przytrzymując przycisk przez 5 sekund - dioda zacznie świecić się stale na czerwono. Jeżeli chcesz dodać kolejne urządzenie do systemu postępuj zgodnie z krokami od 2 do 4.

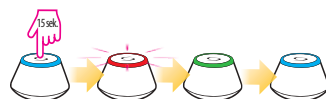


Uwaga: Jeżeli system Smart Home został zainstalowany w trybie lokalnym (Offline), nie ma potrzeby jego ponownej konfiguracji w trybie zdalnym (Online) - wystarczy wyszukać urządzenia za pomocą aplikacji. Ustawienia zostaną automatycznie skopiowane na serwer.

Przywrócenie ustawień fabrycznych

Przywrócenie ustawień fabrycznych w bramce internetowej UGE600 spowoduje usunięcie z jej pamięci wszystkich nastaw i sparowanych z nią urządzeń. W tym celu naciśnij i przytrzymaj przycisk przez 15 sekund. Kiedy proces zakończy się, dioda będzie świecić ciągłym światłem.

Online:



Offline:

