

Regulator i prakažnik Smart Relay są fabrycznie sparowane, jeśli zostały zakupione w zestawie. Jeśli nie, należy wykonać proces parowania.

Pokud jsou zakoupeny jako sada, jsou již termostat a relé v výroby spárovány. Pokud ne, postupujte podle manuálu - párování termostatu.

Если вы купили комплект RT310SR - термостат и умное реле сопряжены друг с другом по умолчанию. Если вы купили устройства отдельно, следуйте инструкции по сопряжению.

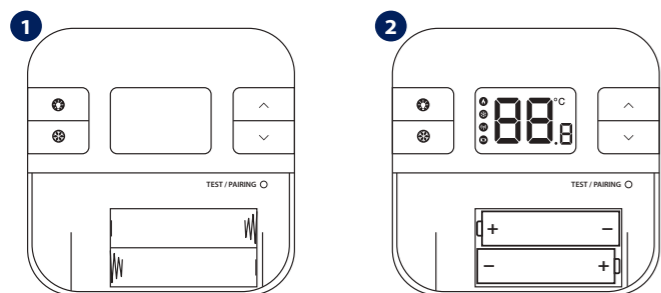
Termostatul și releul cu radio comandă sunt pre-sincronizați din fabrică în cazul în care au fost achiziționați ca pachet. În caz contrar, urmați procesul de sincronizare.

Instalacja - Krok 2

Instalace - Krok 2

Установка - шаг 2

Instalare - Pasul 2

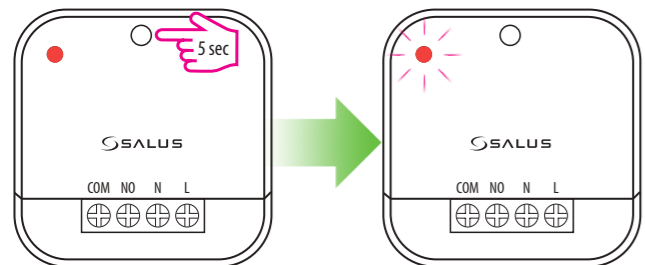


Proces parowania

Režim párování

Процесс сопряжения

Proces de sincronizare



Je-li chceme sparować więcej niż jeden prakažnik Smart Relay, należy ustawić wszystkie prakažniki w tryb parowania (w tym te już sparowane) i rozpocząć proces parowania. Gdy prakažnik jest w trybie parowania, jego wskaźnik LED miga na czerwono.

V případě, že chcete přidat více než jedno relé, nastavte všechna relé do režimu párování, včetně těch, které jsou již spárovány a spusťte proces párování. LED dioda na relé bude blikat červeně, pokud je relé v režimu párování.

Если у вас есть больше чем 1 умное реле, установите ВСЕ в режиме сопряжения (включая также те, которые были уже сопряжены) и начните процесс сопряжения. Светодиод начнет мигать красным, когда умное реле находится в режиме сопряжения.

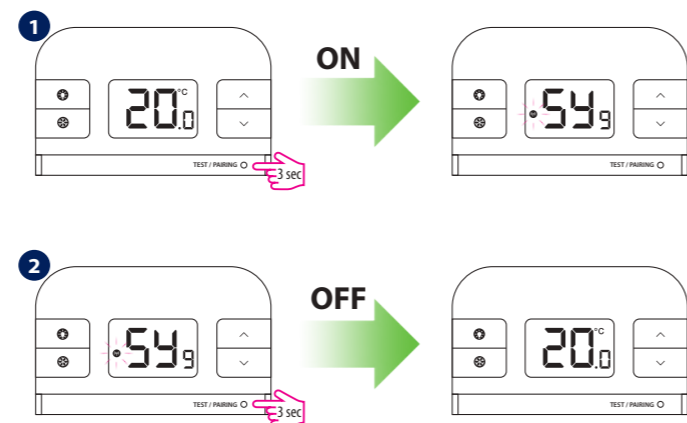
În cazul în care doriți să adăugați mai mult de un releu, trebuie să setați toate releele în modul de sincronizare și începeți procesul de sincronizare. LED-ul releului cu radio comandă va pălpâi roșu când acesta e în regim de sincronizare.

Przytrzymując przycisk parowania przez 3 sekundy, ustaw regulator w tryb parowania. Po sparowaniu prakažnika Smart Relay z regulatorem, wskaźnik LED zaświeci ciągłym czerwonym światłem.

Termostat nastavte do režimu párování stisknutím tlačítka Pair na 3 sekundy. Po spárování relé s termostatem bude červená LED dioda svítit trvale červeně.

Чтобы войти в режим сопряжения, нажмите и удерживайте через 3 сек. кнопку на термостате. Когда умное реле будет успешно сопряжено с регулятором, светодиод будет светить постоянным красным светом.

Setati termostatul în modul de sincronizare, apăsând butonul de sincronizare timp de 3 sec. După ce releul este sincronizat cu termostatul, LED-ul va deveni roșu solid.

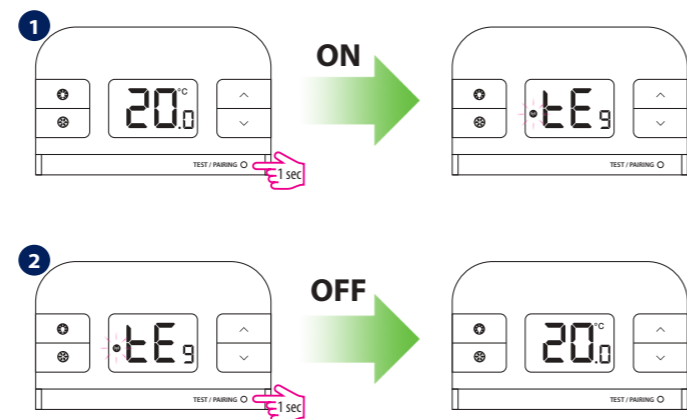


Test sparowania urządzeń

Test spárování

Тестирование

Testarea sincronizării



Je-li regulator utrací spojení z prakažníkem Smart Relay, Smart Relay přejde do trybu fail-safe po 30 minutách (vyloučí sterované zařízení).

Pokud termostat ztratí spojení s přijímačem (relé), po uplynutí 30 minut se relé přepne do pohotovostního režimu.

Если регулятор потеряет связь с умным реле, умное реле перейдет в аварийный режим после 30 минут (выключит управление устройством).

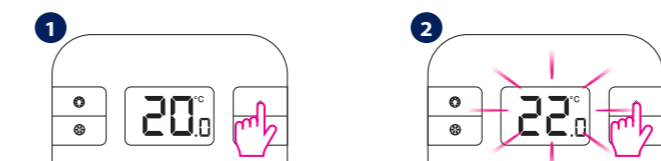
Dacă termostatul pierde conexiunea cu releul cu radio comandă, acesta din urmă va intra în regimul de siguranță după 30 de minute.

Podgląd ustawionej temperatury

Kontrola nastavené teploty

Просмотр заданной температуры

Verificarea temperaturii setate



Aktualna temperatura

Temperatura docelova

Aktuální naměřená teplota

Kontrola nastavené teploty

Текущая температура

Просмотр заданной температуры

Temperatura actuală

Temperatura setată

Změna teploty zadanej powoduje nadpisanie poprzedniej nastawy.

Zmenou (požadované) nastavené teploty, se trvale mení nastavená teplota.

После изменения заданной (требуемой) температуры, данная температура будет удерживаться до следующего изменения заданной температуры.

Ajustând temperatura setată (dorită), se va modifica permanent temperatura.



Po ustawieniu temp. zadanej poczekaj 2 sek.

Aktualna temperatura

Po nastavení teploty počkejte 2 sekundy

Aktuální naměřená teplota

Ожидание - 2 секунды

Текущая температура

Așteptați 2 secunde

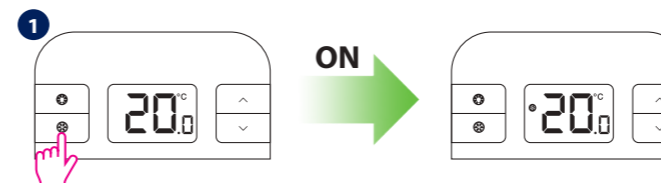
Temperatura actuală

Tryb przeciwwzmożeniowy

Protizámrný režim

Защита от замерзания

Mod Anti-îngheț

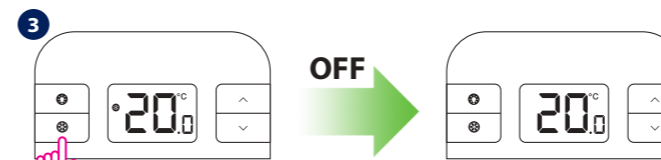
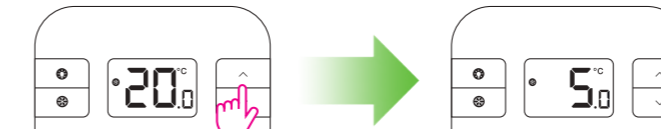


Podgląd temperatury przeciwwzmożeniowej

Náhled protizámrné teploty

Просмотр температуры защиты от замерзания

Revizuirea temperaturii de îngheț

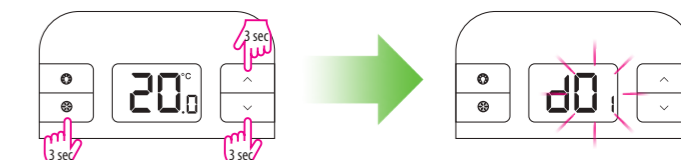


Tryb instalatora

Instalační režim

Режим установщика

Mod Instalator



Przytrzymaj trzy przyciski razem przez 3 sekundy. Użyj aby wybrać parametr dxx, aby zmienić wartość parametru i aby potwierdzić.

Stiskněte tyto tři tlačítka dohromady na 3 sekundy. Pomocí vyberte parametr dxx, nebo pro změnu hodnoty parametru a pro potvrzení.

Нажмите три данные кнопки одновременно и удерживайте их ок. 3 секунд. Используйте чтобы выбрать значение параметра dxx, или чтобы изменить значение параметра и чтобы подтвердить выбор.

Apăsati butoanele împreună pentru 3 secunde. Folosiți pentru a selecta parametrul dxx, sau pentru a schimba valoarea parametrului și pentru confirmare.

Parametry instalatora

dx	Funkcja	Parametr	Opis	Nastawa fabryczna
d01	Dokładność wskazania temperatury	0,1°C lub 0,5°C	Ustawienie dokładności wyświetlanej temperatury	0,5°C
d02	Korekta temperatury	±3,0°C	Kalibracja temperatury regulatora	0,0°C
d03	Temp. ochrony przed zamrażaniem	5,0-17,0°C	Ustawienie temperatury trybu przeciwwzmożeniowego	5,0°C

Parametr

dx	Funkce	Parametr	Popis	Tovární hodnota
d01	Nastavení zobrazování teploty	0,1°C nebo 0,5°C	Nastavení kroku změn zobrazení teploty	0,5°C
d02	Kalibrace teploty	±3,0°C	Kalibrace naměřené teploty termostatem	0,0°C
d03	Protizámrný režim	5,0 - 17,0°C	Nastavení teploty protizámrného režimu	5,0°C

Parametry instalacji

dx	Funkcja	Parametry instalacji	Opis	Po umolczaniu
d01	Step zmiany temperatury	0,1°C lub 0,5°C	Wybierz step zmiany zadanej temperatury	0,5°C
d02	Korektura temp.	±3,0°C	Możliwość korektowania temp.	0,0°C
d03	ochrona przed zamrażaniem	5,0-17,0°C	Możliwość zadania temp. ochrony przed zamrażaniem	5,0°C

Parametrii

dx	Funcție	Parametru	Descriere	Valoare implicită
d01	Pasul temperaturii afișate	0,1°C sau 0,5°C	Selectați pasul temperaturii afișate	0,5°C
d02	Calibrarea temperaturii	±3,0°C	Calibrarea temperaturii termostatalui	0,0°C
d03	Temperatura modului Anti-îngheț	5,0-17,0°C	Setați temperatura modului anti-îngheț	5,0°C