

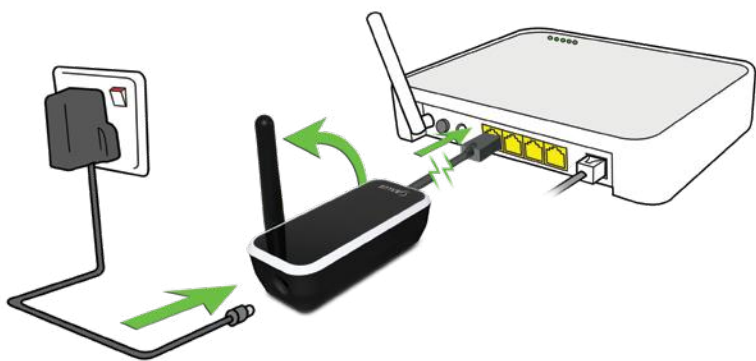
SALUS[®]

CONTROLS

iTG310



Quick Guide



SALUS Controls is a member of the Computime Group. Maintaining a policy of continuous product development SALUS Controls plc reserve the right to change specification, design and materials of products listed in this brochure without prior notice.

IMPORTER:
QL CONTROLS Sp. z o.o. Sp. k.
ul. Rolna 4, 43-262 Koblence

PRODUCER:
Salus Limited
6/F, Building 20E, Phase 3, Hong Kong Science
Park, 20 Science Park East Avenue, Shatin, New
Territories, Hong Kong

Преправительство SALUS Controls в России
и Казахстане:
ООО «Салус Плюс»,
107023, г. Москва, ул. Саволожская, д.6, стр.7
Россия, +7 (495) 773-09-45,



www.salus-controls.eu

CZ: technik@salus-controls.cz
Tel.: +420 513 034 513

PL / RU: serwis@salus-controls.pl
tel: 32 750 65 05

RO: tehnica@saluscontrols.ro
tel: +40364 435 696

Issue Date: V 2020
V003



Zgodność produktu

Ten produkt jest zgodny z zasadniczymi wymogami i innymi odpowiednimi przepisami dyrektyw 2014/30/EU, 2014/35/EU, 2014/53/UE i 2011/65/UE. Pełny tekst Deklaracji Zgodności UE jest dostępny pod następującym adresem internetowym: www.saluslegal.com



868.0-868.6MHz; <13dBm



Bezpieczeństwo

Używać zgodnie z regulacjami obowiązującymi w danym kraju oraz na terenie UE. Urządzenie należy używać zgodnie z przeznaczeniem, utrzymując je w suchym stanie. Produkt wyłącznie do użytku wewnątrz budynków. Instalacja musi zostać przeprowadzona przez wykwalifikowaną osobę, zgodnie z zasadami obowiązującymi w danym kraju oraz na terenie UE. Nieprawidłowy montaż niezgodny z obowiązującymi normami może prowadzić do poważnych konsekwencji.



Shoda produktu

Tento produkt splňuje základní požadavky a další příslušná ustanovení směrnic 2014/30/EU, 2014/35/EU, 2014/53 / EU a 2011/65 / EU. Úplné znění prohlášení o shodě EU je k dispozici na internetové adrese: www.saluslegal.com



868.0-868.6MHz; <13dBm



Bezpečná informace

Používejte v souladu s předpisy. Pouze pro vnitřní použití. Udržujte přístroj zcela suchý. Před čištěním jej odpojte od napájení a čistěte suchým hadříkem. Toto zařízení musí být instalováno kvalifikovanou osobou a instalace musí být v souladu s pokyny, normami a předpisy platnými pro město, zemi nebo stát, kde je výrobek instalován. Nedodržení příslušných norem by mohlo vést ke stíhání.



Продукция соответствует

Компания SALUS Controls информирует, что данное оборудование соответствует Директивам ЕС: 2014/30/EU, 2014/35/EU, 2014/53/EC, 2011/65/EC. Полную информацию относительно Декларации соответствия найдете на нашем сайте: www.saluslegal.com



868.0-868.6MHz; <13dBm



Информация по безопасности

Используйте согласно инструкции по эксплуатации, а также правилам, действующим в ЕС и стране установки. Это устройство должно устанавливаться компетентным специалистом. Применяйте согласно назначению и только внутри сухих помещений. Важно: не подключать под напряжением. Протирайте прибор сухой тряпкой. Перед очисткой отключите питание. Несоблюдение требований соответствующих руководств, стандартов и правил может привести к травмам, смерти или судебному преследованию.



Conformitatea produsului

Acest produs este în conformitate cu cerințele esențiale și alte prevederi relevante ale următoarelor Directive: 2014/30/EU, 2014/35/EU, 2014/53/EU și 2011/65/EU. Textul integral al Declarației de conformitate este disponibil la următoarea adresă de internet: www.saluslegal.com



868.0-868.6MHz; <13dBm



Informații de siguranță

A se folosi în concordanță cu reglementările în vigoare. A se folosi exclusiv în interior. Mențineți produsul complet uscat. Deconectați dispozitivul înainte de a-l curăța. Pentru curățare folosiți o lavetă uscată. Montarea se va face de către o persoană competentă, iar instalarea trebuie să respecte orientările, standardele și reglementările aplicabile în orașul, țara sau statul în care este instalat produsul. Nerespectarea standardelor relevante poate duce la urmărirea penală.