

HTRP24(50)

Cyfrowy regulator
o minimalistycznym designie



Natynkowy regulator temperatury dedykowany do kontroli ogrzewania/chłodzenia płaszczyznowego, charakteryzującego się dużą bezwładnością cieplną. Podłącza się go do przewodowej listwy sterującej. Posiada funkcję tworzenia własnych harmonogramów. Może sterować regulatorami dobowymi - za pośrednictwem listwy sterującej wysyła do nich sygnał NSB (nocnego obniżenia temperatury) i przełącza je na temperaturę ekonomiczną. Wówczas harmonogram czasowy jest wspólny dla wszystkich regulatorów (wg regulatora tygodniowego), natomiast temperatury ustawia się indywidualnie na każdym regulatorze.

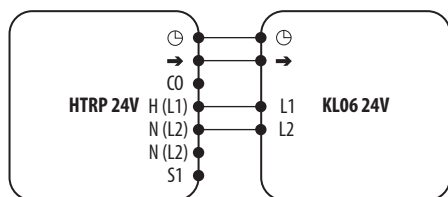
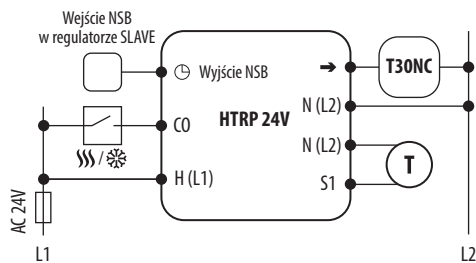
Cechy produktu:

- bezgłośna praca (TRIAC)
- posiada algorytm sterujący PWM
- ochrona przed zbyt wysoką lub zbyt niską temperaturą przy zastosowaniu dodatkowego czujnika podłogowego FS300
- ochrona zaworów termostatycznych przed zastaniem (VP)
- posiada wejście na dodatkowy czujnik temperatury
- posiada tryb ochrony przed zamarzaniem

Regulator HTRP230(50) działa z listwami KL08NSB lub KL06-M (230V)

Regulator HTRP24(50) działa z listwą KL0624V

Schemat podłączenia:



Dane techniczne:

Model	HTRP230(50)	HTRP24(50)
Zasilanie	230V AC 50 Hz	24V AC 50 Hz
Max obciążenie	0.5 A	1.5 A
Sygnał wyjściowy	230V AC 50 Hz	24V AC 50 Hz
Zakres regulacji temperatury	5 - 35°C	
Dokładność wskazania temp.	0.5°C	
Algorytm sterujący	PWM lub Histereza: ±0.25°C lub ±0.5°C	
Komunikacja	Przewodowa	
Wymiary [mm]	85 x 85 x 25	

